



ARCHITECTURAL AND ENGINEERING SERVICES COMPANY

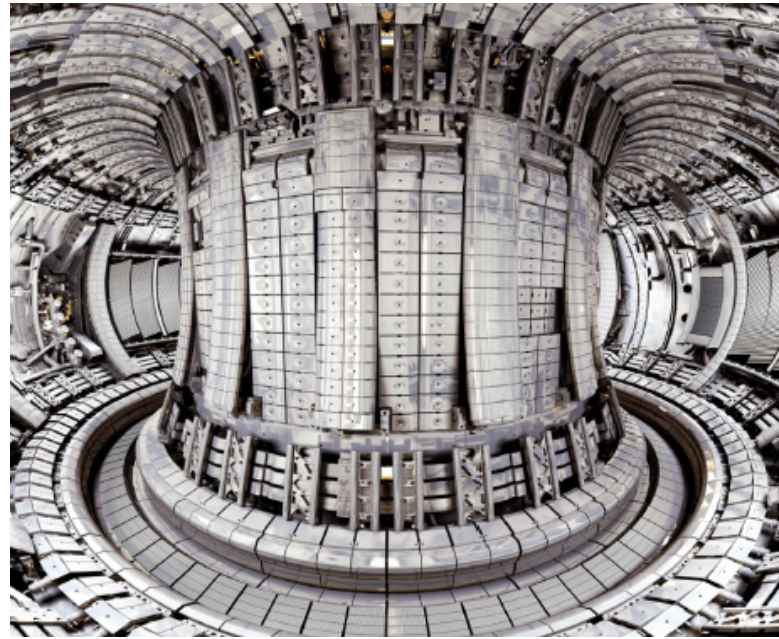
PRISMA ENGINEERING S.R.L. | 35020 Villatora di Saonara (PD) Via XI Febbraio, 2/A

Tel +39 0498798500 Fax +39 0498791368 | E-mail: prisma@prismaengineering.it

Web: www.prismaengineering.it

Stabilimenti Industriali

Elenco Lavori





Nuova sede aziendale ad uso laboratorio analisi ed uffici per Veritas SpA - Mestre (VE)
Assistenza tecnica in corso d'opera

Committente: VERITAS SPA
Ubicazione: Mestre (VE), Italia
Progettisti: Prisma Engineering Srl
Periodo: 2021 – in corso
Attività: Direzione Lavori



Ristrutturazione edilizia ed adeguamento sismico di alcuni edifici da destinare a spazi uffici e nuovi laboratori Depuracque - Salzano (VE)

Committente: Depuracque Servizi S.r.l.
Ubicazione: Salzano (VE), Italia
Progettisti: Prisma Engineering Srl
Periodo: 2020 – in corso
Attività: Pratica edilizia. Progettazione definitiva ed esecutiva di opere civili e strutturali, impianti meccanici ed elettrici, antincendio. Coordinamento della Sicurezza in fase di Progettazione. SCIA antincendio. Direzione lavori



Parcheggio e nuovo edificio (S4) per forno di tempra chimica per Isoclima – Saletto (PD)

Committente: ISOCLIMA S.p.A.
Ubicazione: Saletto (PD)
Progettisti: Prisma Engineering Srl
Periodo: 2020 - 2021
Attività: Progettazione definitiva ed esecutiva opere civili, strutturali e architettoniche, impianti meccanici ed elettrici. Direzione Lavori e coordinamento sicurezza



Sostituzione amianto e miglioramento sismico del tetto del fabbricato (S3) Isoclima sito ad Este (PD)

Committente: ISOCLIMA S.p.A.
Ubicazione: Este (PD)
Progettisti: Prisma Engineering Srl
Periodo: 2020 - 2021
Attività: Progettazione definitiva ed esecutiva opere civili, strutturali e architettoniche, impianti meccanici ed elettrici. Direzione Lavori e coordinamento sicurezza



Ampliamento fabbricato logistica e parcheggio esterno dello stabilimento Louis Vuitton denominato "Fiesso 2"

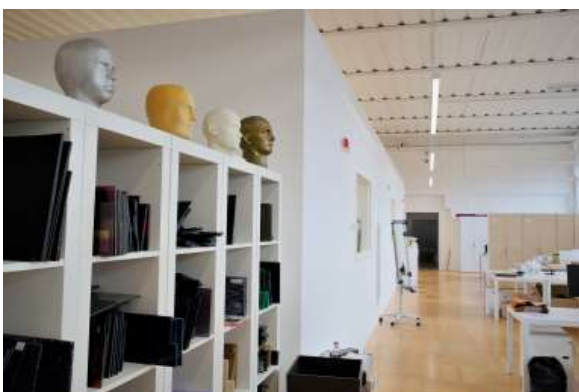
Committente: Manufacture des Accessoires Louis Vuitton S.r.l.

Ubicazione: Fiesso d'Artico (VE)

Progettisti: Prisma Engineering Srl

Periodo: 2019 - 2020

Attività: Progettazione esecutiva opere edili, impianti meccanici ed elettrici e speciali, impianti antincendio, direzione lavori e contabilità, pratiche autorizzative



Nuovo stabilimento industriale con laboratorio prototipi per produzione occhiali, laboratorio controllo qualità e uffici, in totale 850 m²

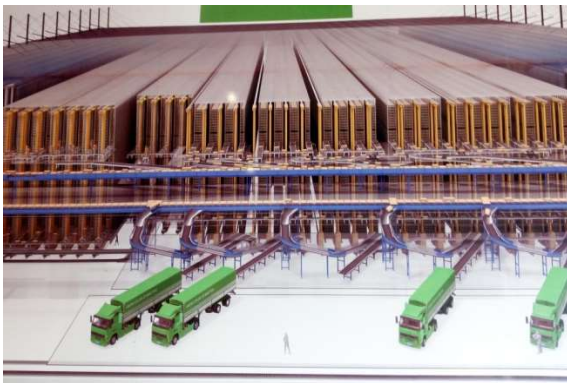
Committente: Manufacture des Accessoires Louis Vuitton srl

Ubicazione: Fiesso d'Artico (VE), Italia

Progettisti: Prisma Engineering Srl

Periodo: 2018-2019

Attività: Progettazione esecutiva opere civili, impianti meccanici ed elettrici, esecuzione lavori, Direzione Lavori



Nuovo impianto di rilevazione incendio a servizio del magazzino automatizzato di Benetton – Villorba (TV)

Committente: Siemens S.p.A. Building Technologies

Ubicazione: Villorba (TV), Italia

Progettisti: Prisma Engineering Srl

Periodo: 2018 – in corso

Attività: Progettazione esecutiva impianti elettrici, progettazione variante antincendio, coordinamento in cantiere, direzione lavori



Progettazione delle opere per la sostituzione ed efficientamento energetico delle torri evaporative installate sulla copertura dell'edificio ICE del Centro Donato Menichella della Banca d'Italia, Largo Guido Carli 1 – Frascati, Roma

Committente: Banca d'Italia

Ubicazione: Frascati - Roma, Italia

Progettisti: Prisma Engineering Srl

Periodo: 2018

Attività: Progettazione esecutiva opere civili e strutturali, impianti meccanici ed elettrici.



Progettazione ulteriore sede aziendale da destinare a laboratorio analisi ed uffici per Veritas SpA - Mestre (VE)

Committente: VERITAS SPA

Ubicazione: Mestre (VE), Italia

Progettisti: Prisma Engineering Srl

Periodo: 2017 – 2020

Attività: Progettazione preliminare, definitiva ed esecutiva architettonica e di impianti elettrici e meccanici, lay-out attrezzatura



Affidamento della progettazione esecutiva e la realizzazione dei lavori di sostituzione delle torri evaporative nello stabile della Banca d'Italia sito in Roma, via Tuscolana n.417.

Committente: Bilfinger Sielv Facility Management S.p.A.

Ubicazione: Roma, Italia

Progettisti: Prisma Engineering Srl

Periodo: 2016 – 2017

Attività: Progettazione esecutiva strutturale, impianti meccanici ed elettrici.



Realizzazione sezione di chiarificazione della quinta linea dell'impianto di standardizzazione lecitina (girasole), stabilimento Cereal Docks di Camisano Vicentino (VI)

Committente: Cereal Docks Food srl

Ubicazione: Camisano Vicentino (VI), Italia

Progettisti: Prisma Engineering Srl

Periodo: 2016

Attività: Progettazione e fornitura chiavi in mano parte impiantistica (impianto elettrico e rilevazione incendi), gestione cantiere e avviamento.



Rinnovo CPI per stabilimento produttivo in loc. Cavanella PO

Committente: Akzo Nobel Chemicals S.p.A.

Ubicazione: Adria (RO), Italia

Progettisti: Prisma Engineering Srl

Periodo: 2016

Attività: Progetto prevenzione incendi



Progettazione “MCTo2 - MIDFIELD CARGO TERMINAL” per HIA Hamad International Airport – Doha, Qatar

Committente: FM Ingegneria
Ubicazione: Doha, Qatar
Progettisti: Prisma Engineering Srl
Periodo: 2015 – 2017
Attività: Progettazione impianti elettrici e meccanici



Restyling ed efficientamento energetico della sede Telecom Italia S.p.A. di Via Oriolo Romano 257 - Roma

Committente: Zeta Service srl
Ubicazione: Roma, Italia
Progettisti: Prisma Engineering Srl
Periodo: 2015 – 2016
Attività: Progettazione preliminare, definitiva ed esecutiva impianti meccanici, elettrici e speciali.



Progettazione e realizzazione camera bianca con annessi magazzini per l'assiemaggio di lastre di vetro composito

Committente: Viraver Technology Srl
Ubicazione: San Pietro Viminario (PD), Italia
Progettisti: Prisma Engineering Srl
Periodo: 2015 – 2016
Attività: Progettazione preliminare, definitiva ed esecutiva. Realizzazione lavori e Direzione Lavori.



Manutenzione straordinaria per opere interne con rifacimento impianti tecnologici e modifica layout interno della sede del “La Provincia Pavese”

Committente: Finegil Editoriale S.p.A. – Div. Mantova
Ubicazione: Pavia, Italia
Progettisti: Prisma Engineering Srl
Periodo: 2015 - 2016
Attività: Progetto esecutivo impianti meccanici



Realizzazione terza linea dell'impianto di standardizzazione lecitina di soia, stabilimento Cereal Docks di Camisano Vicentino (VI)

Committente: Cereal Docks Food srl

Ubicazione: Camisano Vicentino (VI), Italia

Progettisti: Prisma Engineering Srl

Periodo: 2015

Attività: Progettazione e fornitura chiavi in mano parte impiantistica (impianto elettrico), gestione cantiere e avviamento.



Progetto prevenzione incendi per variante relativa a nuovo processo produttivo di formulazione acceleranti presso stabilimento produttivo di loc. Cavanella PO

Committente: Akzo Nobel Chemicals S.p.A.

Ubicazione: Adria (RO), Italia

Progettisti: Prisma Engineering Srl

Periodo: 2015

Attività: Progetto prevenzione incendi



Riqualificazione impianto di condizionamento per palazzina uffici e progettazione impianti a servizio del tunnel di prova scambiatori di calore

Committente: DBM SPA

Ubicazione: Varallo Pombia (VA)

Progettisti: Prisma Engineering Srl

Periodo: 2015 – 2018

Attività: Progettazione esecutiva.



Retrofit impianto di condizionamento rotative 2 e 3 presso Centro Stampa CITEM di Mantova

Committente: Finegil Editoriale S.p.A. – Div. Mantova

Ubicazione: Mantova, Italia

Progettisti: Prisma Engineering Srl

Periodo: 2015 - 2016

Attività: Progetto esecutivo impianti elettrici e meccanici



Retrofit impianto di climatizzazione Atelier Taiga presso stabilimento di produzione Louis Vuitton – Fiesso d’Artico (VE)

Committente: Manufacture de Souliers Louis Vuitton srl

Ubicazione: Fiesso d’Artico (VE), Italia

Progettisti: Prisma Engineering Srl

Periodo: 2015 - 2016

Attività: Progetto esecutivo impianti meccanici ed elettrici



Adeguamento antincendio del magazzino BE-BI, reparto modelleria, presso stabilimento produttivo Louis Vuitton di Fiesso d’Artico

Committente: Manufacture de Souliers Louis Vuitton srl

Ubicazione: Fiesso d’Artico (VE), Italia

Progettisti: Prisma Engineering Srl

Periodo: 2014

Attività: Progettazione opere civili, impianti meccanici ed elettrici. Direzione Lavori e coordinamento sicurezza in fase di progettazione ed esecuzione.



Riquilificazione ambientale zona CED, piani sottostanti e autorimesse, compresi impianti termici, elettrici e antincendio dell’intero complesso edilizio INAIL, Via Santuario Regina degli Apostoli 33, Roma

Committente: Intercantieri Vittadello Spa

Ubicazione: Roma (RM), Italia

Progettisti: Prisma Engineering Srl

Periodo: 2014 – 2017

Attività: Progetto esecutivo impianti meccanici ed elettrici.



Progettazione sistema di controllo e regolazione vapore/acqua refrigerata per reattore

Committente: Co. Ind. S.c. (div. Cosmetica)

Ubicazione: Noale (VE), Italia

Progettisti: Prisma Engineering Srl

Periodo: 2014

Attività: Progettazione esecutiva impianti meccanici.



Nuova sede della Motorizzazione della Provincia di Pordenone

Committente: Grimel Srl
Ubicazione: Pordenone (PN), Italia
Progettisti: Prisma Engineering Srl
Periodo: 2013-2014
Attività: Progettazione esecutiva opere civili, impianti idrosanitari, meccanici ed elettrici.



Proposta progettuale di nuova sede aziendale Pizzato Elettrica di Marostica

Committente: Pizzato Elettrica Srl
Ubicazione: Marostica (VI), Italia
Progettisti: Prisma Engineering Srl
Periodo: 2013
Attività: Progettazione preliminare.



Progettazione preliminare di edificio adibito ad uffici presso CNR, Corso Stati Uniti, Padova, per ampliamento area ricerca

Committente: CNR di Padova
Ubicazione: Padova (PD), Italia
Progettisti: Prisma Engineering Srl
Periodo: 2013
Attività: Progetto preliminare opere civili, impianti meccanici ed elettrici.



Lavori per la realizzazione del nuovo Palazzo della Provincia in via S. Agostino - L'Aquila

Committente: Kostruttiva
Ubicazione: L'Aquila, Italia
Progettisti: Prisma Engineering Srl
Periodo: 2013 - 2019 (progetto esecutivo in fase di validazione)
Attività: Progetto definitivo ed esecutivo



Stabilimento di produzione Louis Vuitton, Fucecchio

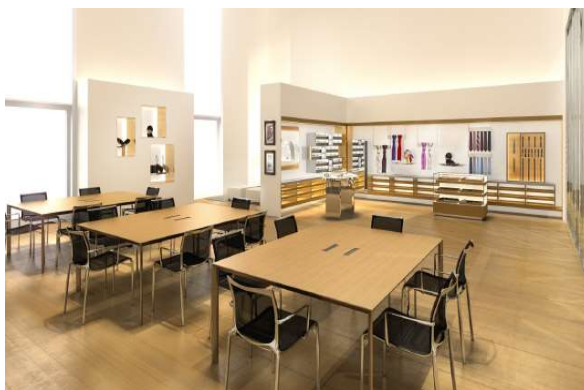
Committente: Manufacture de Souliers Louis Vuitton Srl

Ubicazione: Fucecchio (FI), Italia

Progettisti: Prisma Engineering Srl

Periodo: 2012

Attività: Progettazione impianti elettrici, meccanici e prevenzione incendi.



Allestimento atelier/laboratorio produzione occhiali e spazio loft quarto piano per Manufacture des Accessoires Louis Vuitton Srl, sede di Gallarate

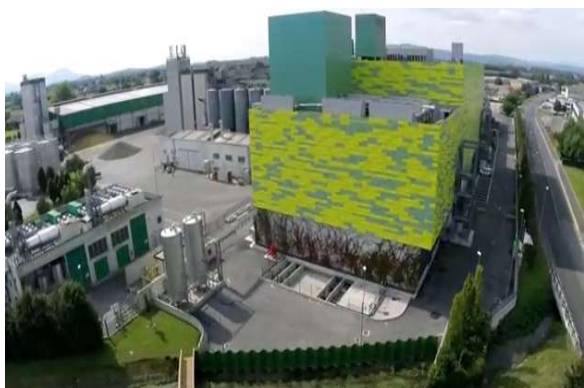
Committente: Manufacture des Accessoires Louis Vuitton Srl (MALV Srl)

Ubicazione: Gallarate (VA), Italia

Progettisti: Prisma Engineering Srl

Periodo: 2012 - 2013

Attività: Progettazione preliminare, definitivo, esecutivo, as-built e direzione lavori di opere civili ed impianti elettrici e meccanici.



Impianto di produzione lecitina di soia, stabilimento Cereal Docks di Camisano Vicentino

Committente: Cereal Docks S.p.A.

Ubicazione: Camisano Vicentino (VI), Italia

Progettisti: Prisma Engineering Srl

Periodo: 2012

Attività: Progettazione impianti elettrici e meccanici.



Adeguamento impiantistico per installazione di nuova turboemulsionatrice presso stabilimento produttivo Co. Ind. S.c. (div. Cosmetica) di Noale (VE)

Committente: Studio Duebarradue

Ubicazione: Noale (VE), Italia

Progettisti: Prisma Engineering Srl

Periodo: 2012

Attività: Progettazione esecutiva impianti elettrici e meccanici.



Progettazione esecutiva ed esecuzione lavori di restauro e risanamento conservativo dei piani terra, ammezzato, prospetti, lastrici solari e adeguamento impianti tecnici dell'immobile INAIL di via IV Novembre, 144, Roma

Committente: Intercantieri Vittadello S.p.A.

Ubicazione: Roma, Italia

Progettisti: Prisma Engineering Srl

Periodo: 2011 – 2014

Attività: Progettazione esecutiva impianti meccanici ed elettrici



Progettazione impianti per la costruzione del nuovo edificio "New Building" presso sede Zambon Farmaceutica – via della Chimica 9, Vicenza

Committente: Zambon Farmaceutica S.p.A.

Ubicazione: Vicenza, Italia

Progettisti: Prisma Engineering Srl

Periodo: 2011 - 2014

Attività: Progettazione esecutiva di impianti meccanici ed elettrici



Stabilimento produttivo Cargill srl di Vigonza

Committente: Cargill Srl

Ubicazione: Vigonza (PD), Italia

Progettisti: Prisma Engineering Srl

Periodo: 2011

Attività: Impianto automazione lecitina OGM, installazione filtro lecitina girasole e soia, nuovo soppalco magazzino lecitina e adeguamento antincendio.



Realizzazione nuovo Centro Stampa presso l'area Consorzio Industriale di S. Andrea di Gorizia

Committente: Finegil Editoriale Spa – Messaggero Veneto

Ubicazione: Gorizia (GO), Italia

Progettisti: Prisma Engineering Srl

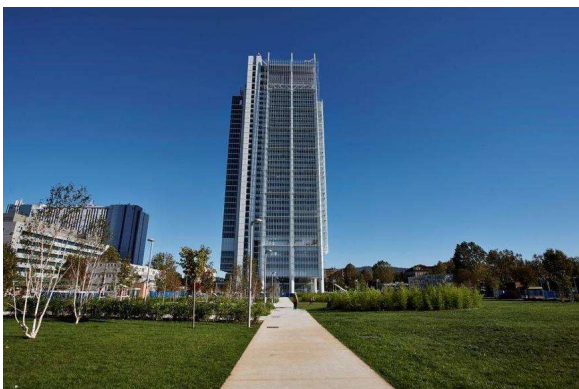
Periodo: 2010

Attività: Progettazione definitiva, esecutiva opere civili e impianti. Direzione Lavori.



**Consulenza impianti presso stabilimento produttivo
Manufacture de Souliers Louis Vuitton di Fiesso
d'Artico**

Committente: Manufacture de Souliers Louis Vuitton srl
Ubicazione: Fiesso d'Artico (VE), Italia
Progettisti: Prisma Engineering Srl
Periodo: 2010
Attività: Consulenza impianti meccanici.



**Nuova sede direzionale della Banca Intesa San Paolo
di Torino, progetto dell'arch. Renzo Piano**

Committente: Torre S.c.a.r.l.
Ubicazione: Torino (TO), Italia
Progettisti: Prisma Engineering Srl
Periodo: 2009
Attività: Consulenza specialistica ed esecutiva alla progettazione degli impianti, controllo e verifica progetti costruttivi.



**Progettazione degli impianti relativi alle utilities di
stabilimento e progettazione di dettaglio degli
impianti di processo per nuovo impianto di
trasformazione alluminio, loc. Ponte Giulio -
Maniago**

Committente: Fonderie Pandolfo Srl
Ubicazione: Maniago (PN), Italia
Progettisti: Prisma Engineering Srl
Periodo: 2009
Attività: Progettazione esecutiva impianti elettrici, idrosanitari e meccanici.



**Progettazione impianti elettrici per nuovo
stabilimento industriale Walmaz Stampi di
Campodarsego**

Committente: Walmaz Stampi srl
Ubicazione: Campodarsego (PD), Italia
Progettisti: Prisma Engineering Srl
Periodo: 2009
Attività: Progettazione impianti elettrici.



Impianti per nuova caserma dei Carabinieri di Este

Committente: A.T.E.R. di Padova
Ubicazione: Este (PD), Italia
Progettisti: Prisma Engineering Srl
Periodo: 2009
Attività: Progettazione impianti



Impianto climatizzazione sala NAPP centro stampa

Committente: Rotonord
Ubicazione: Paderno Dugnano (MI), Italia
Progettisti: Prisma Engineering Srl
Periodo: 2008
Attività: Modifiche impianto climatizzazione sala NAPP centro stampa, stabilimento di Paderno Dugnano, e progetto di prevenzione incendi per nuovo soppalco CTP.



Restauro conservativo e ristrutturazione della storica Villa Mattiazzo, costruita nella seconda metà dell'800, con uffici direzionali e di rappresentanza nella villa e Centro Culturale con sale espositive e piccole sale conferenze nella barchessa adiacente

Committente: Banca di Credito Cooperativo Alta Padovana
Ubicazione: Campodarsego (PD), Italia
Progettisti: Prisma Engineering Srl
Periodo: 2008
Attività: Progettazione esecutiva impianti meccanici ed elettrici, prevenzione incendi e sicurezza



Progettazione impianto lecitina di soia

Committente: Cargill srl
Ubicazione: Vigonza (PD), Italia
Progettisti: Prisma Engineering Srl
Periodo: 2007
Attività: Progettazione e direzione lavori per la realizzazione del nuovo impianto di preparazione e stoccaggio lecitina di soia.



Impianti magazzino in Via L. Da Vinci, Marostica

Committente: Vimar Spa

Ubicazione: Marostica (VI), Italia

Progettisti: Prisma Engineering Srl

Periodo: 2007

Attività: Progettazione e direzione lavori per la realizzazione degli impianti del nuovo magazzino in Via L. da Vinci.



Ristrutturazione di Villa Maran e corpi annessi per la realizzazione di una struttura direzionale a servizio dell'Unità Sanitaria "Alta Padovana"

Committente: ULSS N.15 Alta Padovana

Ubicazione: Camposampiero (PD), Italia

Architetto: Studio Arch. Bruno Stocco

Progettisti: Prisma Engineering Srl

Periodo: 2007

Attività: Progettazione esecutivo di impianti meccanici ed elettrici.



Edificio produttivo e uffici Lottizzazione Serenissima – Lotto 1

Committente: Studio Ing. Zanetti

Ubicazione: Peschiera del Garda (VR), Italia

Progettisti: Prisma Engineering Srl

Periodo: 2007

Attività: Parcheggio e deposito interrato, realizzazione di edificio produttivo ed uffici della lottizzazione Serenissima – Lotto 1.



Impianti magazzino in Via Vittorio Veneto, Lentiai

Committente: Pandolfo Alluminio Spa

Ubicazione: Lentiai (BL), Italia

Progettisti: Prisma Engineering Srl

Periodo: 2007

Attività: Progettazione e direzione lavori per la realizzazione degli impianti idrotermosanitari per l'ampliamento del magazzino in Via Vittorio Veneto.



Ristrutturazione officina Litec Srl di Mogliano Veneto

Committente: Litec Srl

Ubicazione: Mogliano Veneto (TV), Italia

Progettisti: Prisma Engineering Srl

Periodo: 2006

Attività: Progettazione e direzione lavori di ristrutturazione interna ed impianti dell'officina per la lavorazione di componenti in alluminio per tralicci.



Progettazione nuovo inceneritore di Limoges - Francia

Committente: Area Impianti SpA

Ubicazione: Limoges, Francia

Progettisti: Prisma Engineering Srl

Periodo: 2005 - 2006

Attività: Progettazione opere civili, impianti meccanici ed elettrici



Progettazione nuovo inceneritore di Rochefort - Francia

Committente: Area Impianti SpA

Ubicazione: Rochefort, Francia

Progettisti: Prisma Engineering Srl

Periodo: 2005 - 2006

Attività: Progettazione opere civili, impianti meccanici ed elettrici



Adeguamento normativo della sede A.R.P.A.V di Padova

Committente: A.R.P.A.V. di Padova

Ubicazione: Padova (PD), Italia

Progettisti: Prisma Engineering Srl

Periodo: 2004

Attività: Valutazione dei rischi di incendio e lavori di adeguamento alle norme di prevenzione incendi presso la sede in via Ospedale 22, Padova.



Impianti per nuovi laboratori sede di Eurand Spa di Trieste

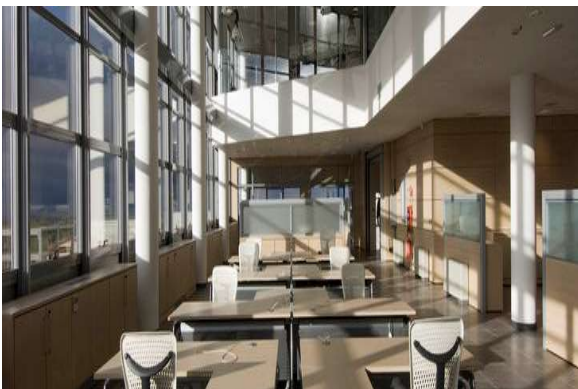
Committente: Eurand Spa

Ubicazione: Trieste (TS), Italia

Progettisti: Prisma Engineering Srl

Periodo: 2003

Attività: Progettazione e direzione lavori per la realizzazione degli impianti dei nuovi laboratori presso la sede di Trieste.



Impianti Centro Stampa di Predda Niedda

Committente: Editoriale La Nuova Sardegna Spa

Ubicazione: Sassari (SS), Italia

Progettisti: Prisma Engineering Srl

Periodo: 2003

Attività: Progettazione e direzione lavori per la realizzazione degli impianti del nuovo centro stampa in località Predda Niedda (SS) - (Gruppo Repubblica l'Espresso).



Impianti Centro Stampa di Padova

Committente: Finegil Editoriale S.p.A. (Gruppo Repubblica l'Espresso)

Ubicazione: Padova (PD), Italia

Progettisti: Prisma Engineering Srl

Periodo: 2003

Attività: Progettazione e direzione lavori per la realizzazione degli impianti del nuovo centro stampa di Padova.



Impianti per nuovo Centro Stampa a Valdaro

Committente: Finegil Editoriale Spa (Gruppo Repubblica l'Espresso)

Ubicazione: Valdaro (MN), Italia

Progettisti: Prisma Engineering Srl

Periodo: 2003

Attività: Progettazione e direzione lavori per la realizzazione degli impianti del nuovo centro stampa in località Valdaro.



Progettazione Nuovo Polo Tecnologico – Centro BIC

Committente: RWA Architetti

Ubicazione: Rovereto (TN), Italia

Progettisti: Prisma Engineering Srl

Periodo: 2002

Attività: Progettazione Nuovo Polo Tecnologico (Centro BIC) presso area sita in via Zeni 8, Rovereto.



Progettazione impianti stabilimento di Lentiai

Committente: Pandolfo Alluminio

Ubicazione: Lentiai (BL), Italia

Progettisti: Prisma Engineering Srl

Periodo: 2002

Attività: Progettazione impianti per sostituzione caldaia presso stabilimento di Lentiai.



Progettazione impianto per stabilimento sito in Cavanella Po

Committente: Isagro Copper Srl

Ubicazione: Adria (RO), Italia

Progettisti: Prisma Engineering Srl

Periodo: 2001

Attività: Progettazione nuovo impianto di produzione WG per lo stabilimento sito in Cavanella Po.



Ristrutturazione di Villa Contarini dei Leoni

Committente: Schiesari Studio

Ubicazione: Mira (VE), Italia

Progettisti: Prisma Engineering Srl

Periodo: 2001

Attività: Progettazione di impianti per la ristrutturazione e restauro di Villa Contarini dei Leoni a Mira per la realizzazione della nuova sede municipale con sala polivalente.



Progettazione per stabilimento T&D Water Technology Srl

Committente: T&D Water Technology Srl

Ubicazione: Polverara (PD), Italia

Progettisti: Prisma Engineering Srl

Periodo: 2000

Attività: Impianti ed edificio per nuovo capannone industriale.



Adeguamento normativo stabilimento Zambon Group Spa

Committente: Zambon Group S.p.A.

Ubicazione: Vicenza (VI), Italia

Progettisti: Prisma Engineering Srl

Periodo: 2000

Attività: Adeguamento normativo e ristrutturazione degli impianti produttivi.



Nuovo stabilimento produttivo per azienda Franke S.p.a.

Committente: Franke S.p.A.

Ubicazione: Bucarest, Romania

Progettisti: Prisma Engineering Srl

Periodo: 2000

Attività: Nuovo stabilimento produttivo a Bucarest per la ditta Franke S.p.A.



Realizzazione impianti Palazzo dell'istruzione di Rovereto

Committente: Università degli Studi di Trento

Ubicazione: Rovereto (TN), Italia

Progettisti: Prisma Engineering Srl

Periodo: 2000 - 2008

Attività: Progettazione e assistenza a direzione lavori per la realizzazione degli impianti, coordinamento della sicurezza del Palazzo dell'Istruzione a Rovereto.



Restauro e recupero Barchessa di Villa Furlan

Committente: Ing. G. B. Furlan, Net Engineering

Ubicazione: Bosco di Rubano (PD), Italia

Progettisti: Prisma Engineering Srl

Periodo: 2000

Attività: Restauro e recupero funzionale per uffici della barchessa di Villa Furlan a Bosco di Rubano.



Progettazione capannone di Cean Filtri Srl

Committente: Cean Filtri Srl

Ubicazione: Mestrino (PD), Italia

Progettisti: Prisma Engineering Srl

Periodo: 2000

Attività: Nuova scala antincendio e modifiche interne del capannone situato a Mestrino.



Progettazione per stabilimento Industrie Chimiche Caffaro S.p.A.

Committente: Industrie Chimiche Caffaro S.p.A.

Ubicazione: Adria (RO), Italia

Progettisti: Prisma Engineering Srl

Periodo: 2000

Attività: Modifica alimentazione linee di confezionamento presso stabilimento Industrie Chimiche Caffaro di Adria.



Progettazione per agibilità stabilimento Safilo S.p.A.

Committente: Safilo S.p.A.

Ubicazione: Santa Maria di Sala (VE), Italia

Progettisti: Prisma Engineering Srl

Periodo: 2000

Attività: Variante in corso d'opera per agibilità stabilimento di Santa Maria di Sala.



Stabilimento produttivo e palazzina uffici per nuova sede Elvox di Campodarsego

Committente: Elvox Costruzioni Elettroniche S.p.A

Ubicazione: Campodarsego (PD), Italia

Progettisti: Prisma Engineering Srl

Periodo: 1998 - 2005

Attività: progettazione preliminare, definitiva, esecutiva, direzione lavori e coordinamento della sicurezza in fase di progettazione ed esecuzione delle opere civili e impianti meccanici ed elettrici.



Progettazione impianti ed ampliamento stabilimento industriale di produzione occhiali di Safilo S.p.A.

Committente: Safilo S.p.A.

Ubicazione: Santa Maria di Sala (VE), Italy

Progettisti: Prisma Engineering Srl

Periodo: 1996

Attività: Progettazione e direzione lavori
